

LX200e

LABEL PRINTER



Quick Start

PRIMERA
© 2008 All rights reserved.



*after registering your product. See www.primera-warranty.com for terms and conditions.

1 Распаковка Вашего Принтера

Следующие пункты содержатся в коробке:

Принтер

Адаптер питания

Шнур питания

Кабель USB

Компакт-диск Инсталлятора ПО

Картридж Черно-белый

Пробный ролик

Руководство Пользования и другая печатная информация

Сохраните картон и упаковочные материалы.

Они пригодятся Вам при транспортировке принтера.



2 Установка Программного обеспечения

Установка Программного обеспечения ПК

У Диска Инсталлятора есть меню, которое будет вести Вас через процесс настраивания Вашего принтера. Пожалуйста обратитесь к следующей информации относительно каждого шага:

1. Поместите компакт-диск Инсталлятора в свой CD-ROM

Запуск. Инсталлятор должен автоматически запускаться в следующие моменты. Если так и идет, продолжите Шаг 2. Если этого не происходит автоматически, начните следующие этапы пошагово:

Двойной щелчек Мой Компьютер, после щелкните два раза на изображение, соответствующее запуску компакт-диска, содержащий Диск Инсталлятора Программного обеспечения. Двойной щелчек Installer.exe

2. В Инсталляторе, щелкните стандартную кнопку Install. Шаги 3-6, показанные ниже так же как и на мониторе, вы может следовать любым способом, чтобы закончить установку.



3 Подсоединение Питания

1. Определите местонахождение питания для вашего принтера

2. Поместите один конец шнура адаптера в порт питания на тыльной стороне принтера.

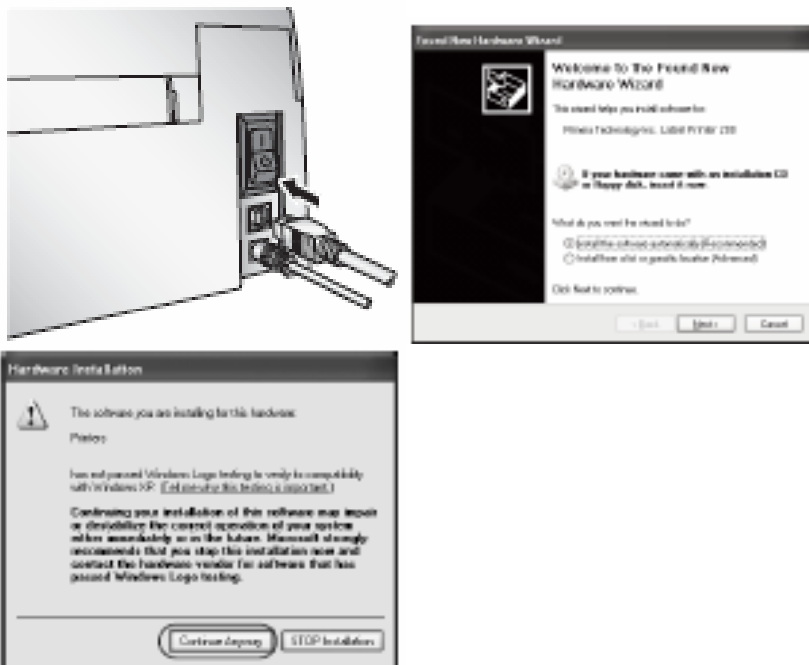
3. Включите шнур питания адаптера в доступную защитную настенную розетку. Как только шнур питания подключится, принтер может быть включен.



4 Подключение Кабеля USB /

Установка Драйвера для Принтера

Соедините принтер со своим ПК с помощью бежевого USB 2.0 кабеля. Через несколько моментов Windows скажет Вам, что нашел новые аппаратные средства и ищет программное обеспечение, чтобы установить его. Выберите, "Установить программное обеспечение автоматически" и щелкните Далее. Вы можете увидеть уведомление о том, что Принтер не прошел Windows Logo Testing. Щелкните Продолжить Далее, так или иначе устанавливая драйвер принтера для Вас.



5 Установка Ролика

Ваш принтер использует большой ассортимент бумажных этикеток См. Пункт 5 в Руководстве пользования для этикеток и спецификаций рулона.

1. Откройте Лицевое Покрытие.
2. Потяните пружину, загруженную в отсек этикетки, достаточно далеко, чтобы соответствовать ролику.

Отметьте: Удалите любую ленту из своего отсека для ролика, чтобы гарантировать, что это поможет ему свободно двигаться, удостоверьтесь, что никакая клейкая часть не выходит.

3. Поместите рулон между направляющим роликом и выпустите загрузенную пружину направляющего ролика, чтобы держался отсек этикетки. Направляющий ролик позволяет этикетке перемещаться свободно.
4. Поместите передний край отсека этикетки между направляющей горловиной и стороной принтера.
5. Установите рулон с этикеткой далее в принтер, до тех пор, пока он автоматически не покажет, что он полон.

Отметьте: Если Вы используете фальцованную бумагу или маркируете этикетку смотрите секцию 2 F и 2 G перед дальнейшим продолжением. Вы можете загрузить руководство на сайте <http://primera-europe.eu/europe/manuals.html>.



6 Установка ч\б картриджа

Чтобы установить картридж впервые, нажмите на ссылку Установить Картридж и следуйте подсказкам на экране. Обратитесь к пункту 2Н для стандартного картриджа в инструкции